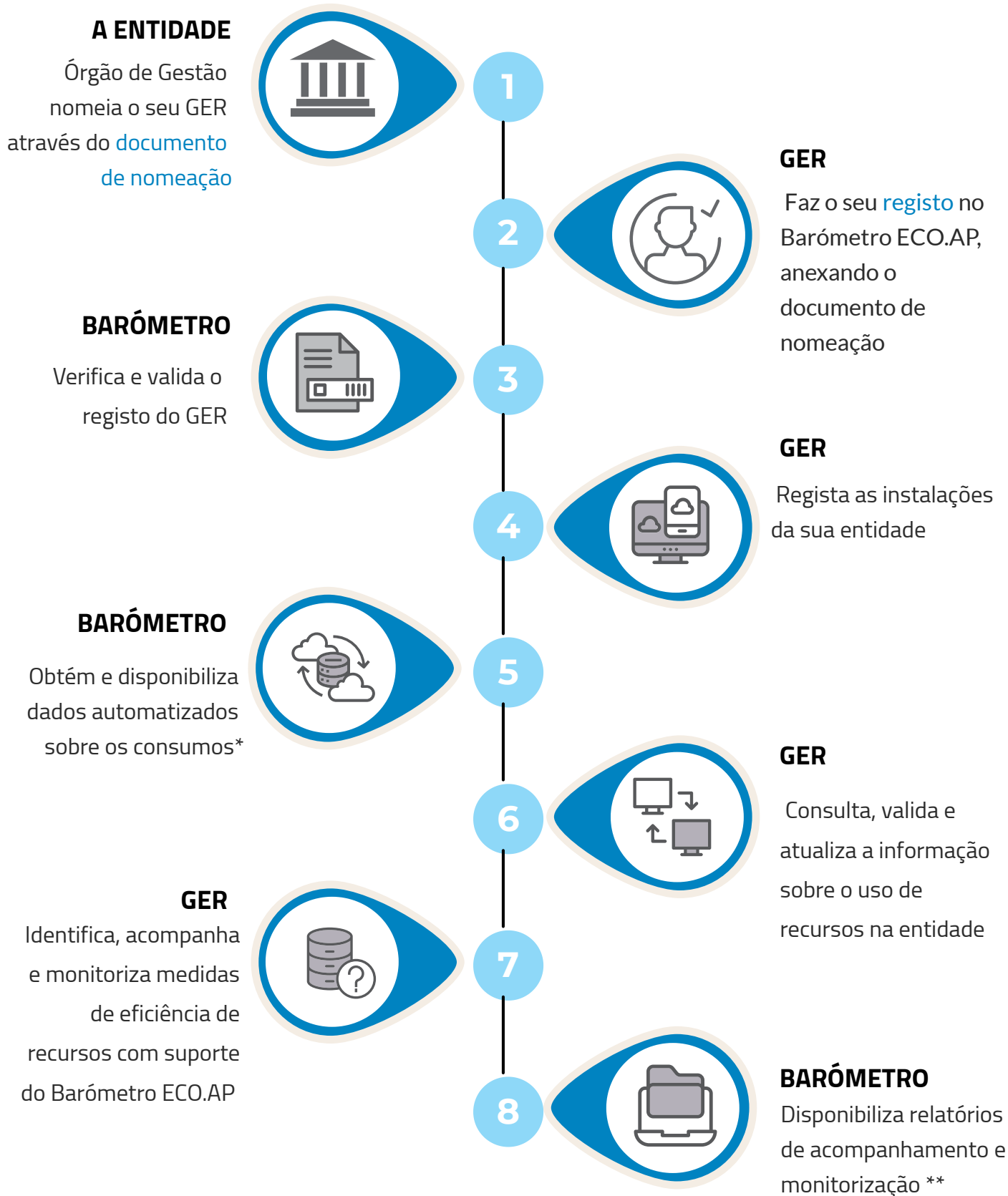


Registo e Utilização

Passos para uma entidade pública registar-se e usar o **Barómetro ECO.AP** através do seu Gestor de Energia e Recursos (GER)



* À data recebe e apresenta consumos de energia elétrica estando a evoluir para receber e apresentar outros consumos de energia, água e outros recursos.
** Funcionalidade ainda não disponível

O Barómetro ECO.AP é a ferramenta de apoio à execução e monitorização do Programa de Eficiência de Recursos na Administração Pública (ECO.AP 2030)